

## Nonair Sil rillad

### Benämning

Nonair med inbyggt smutsfilter, komplett med automatisk avluftare och mätuttag.

### Användningsområde

Kylsystem, Värmesystem.

### Konstruktion

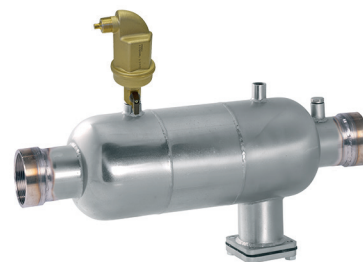
NONAIR® funktionsprincip innebär i korthet att en delström av det genomströmmande vattnet avleds till ett turbulensfritt utrymme. Här kommer microbubblorna att förena sig med varandra till större bubblor. När bubblorna når tillräcklig lyftkraft stiger de upp till NONAIR®s topp och ut genom avluftningsventilen. Muffen för avluftning har G15 gänga. Smutsfiltret har en maskvidd på 0,6 mm.

### Tryck och temperatur

Max arbetstryck: PN 10  
Arbets temperatur: +110°C.

### Materialspecifikation

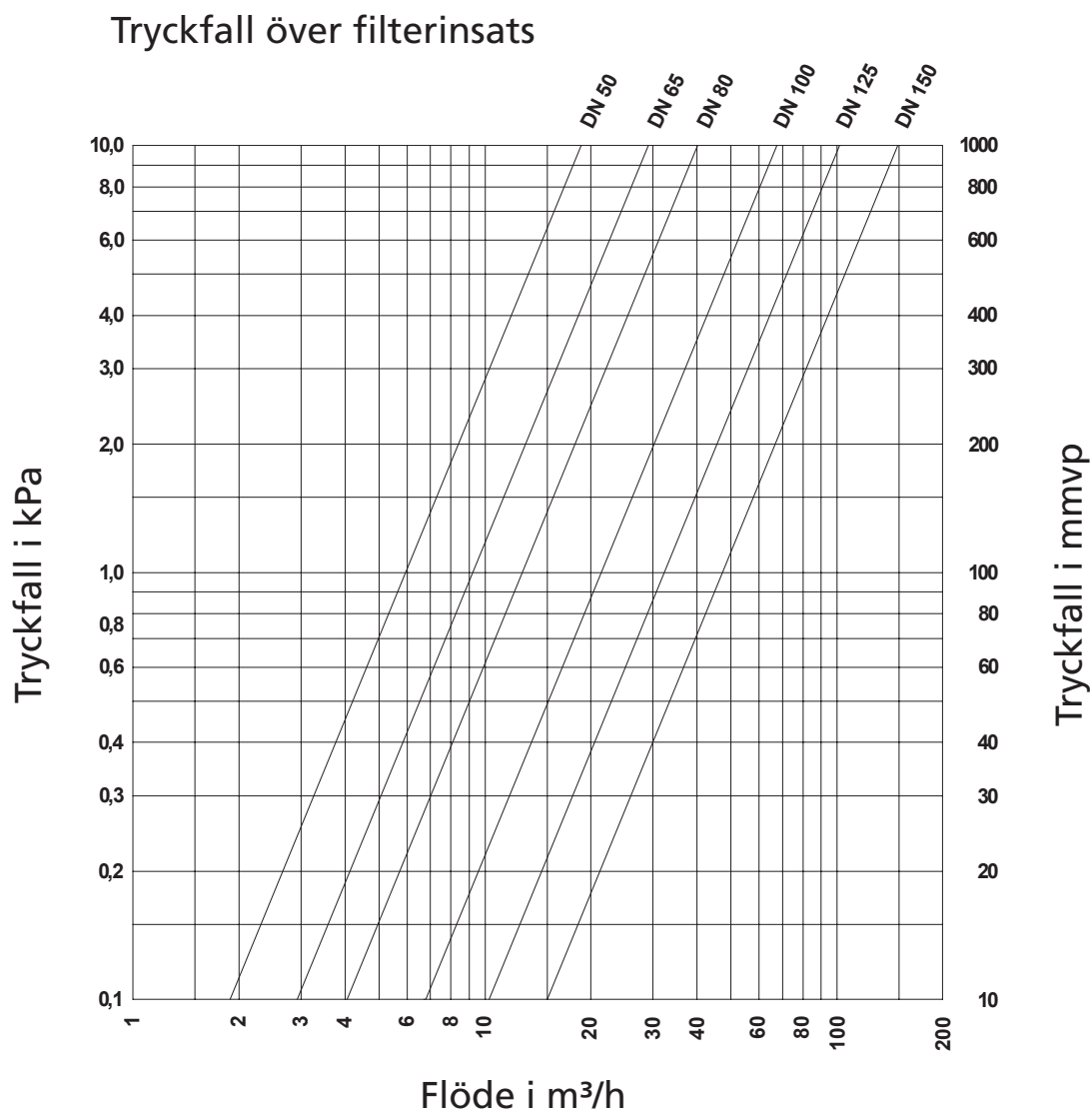
Kropp	Rostfritt syrafast stål AISI 316
Propp, bussning/bussningar	Mässing
O-ringar	EPDM
Tätningring för silinsats	Silikon
Packning för silmontagelock	EPDM
Skrivar till silmontagelock	Stål
Rillade ändar	Stål



## Nonair Sil rillad

Artnr	RSK	Ansl rillad	Längd mm	Diameter mm	Vikt kg
0922231000	4845674	50	520	129	4,4
0922233000	4845675	65	590	154	5,8
0922235000	4845676	80	650	168	9,4
0922237000	4845677	100	735	204	14
0922239000	4845678	125	820	256	16
0922241000	4845679	150	915	306	21

## Nonair luftavskiljare med smutsfilter



Diagrammet avser tryckfall över ren filterinsats med maskvidd 0,6 mm.  
Gäller för vatten utan tillsatser.